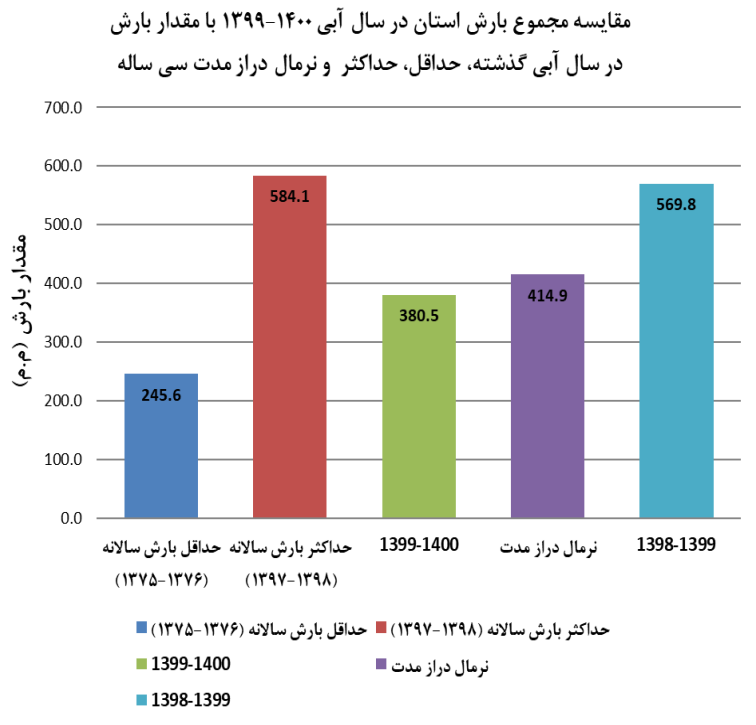


# اینفوگرافی مطالعات پایه منابع آب استان البرز

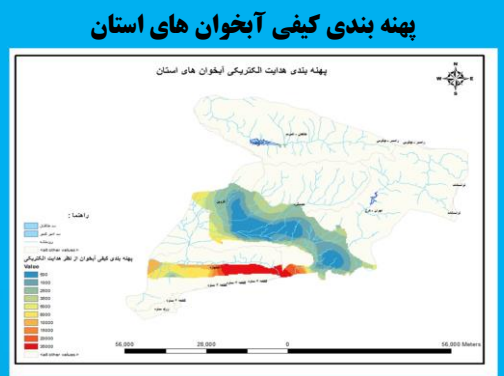


مقایسه وضعیت ذخایر آب در سدهای استان

سال آبی	کل ورودی		کل خروجی		حجم مخزن
	MCM	MCM	MCM	MCM	MCM
کرج	499/81	361/96	489/67	329/67	179/35
طاقان	527/06	369/96	523/91	287/02	420

### تهیه اطلس ژئوفیزیک در سطح استان

- طراحی و اجرای ۸۷۰ سونداژ ژئوالکتریک در سطح استان
- تعداد ۶۰۰ سونداژ در محدوده کرج و هشنگرد
- تعداد ۲۷۰ سونداژ در محدوده اشتهارد

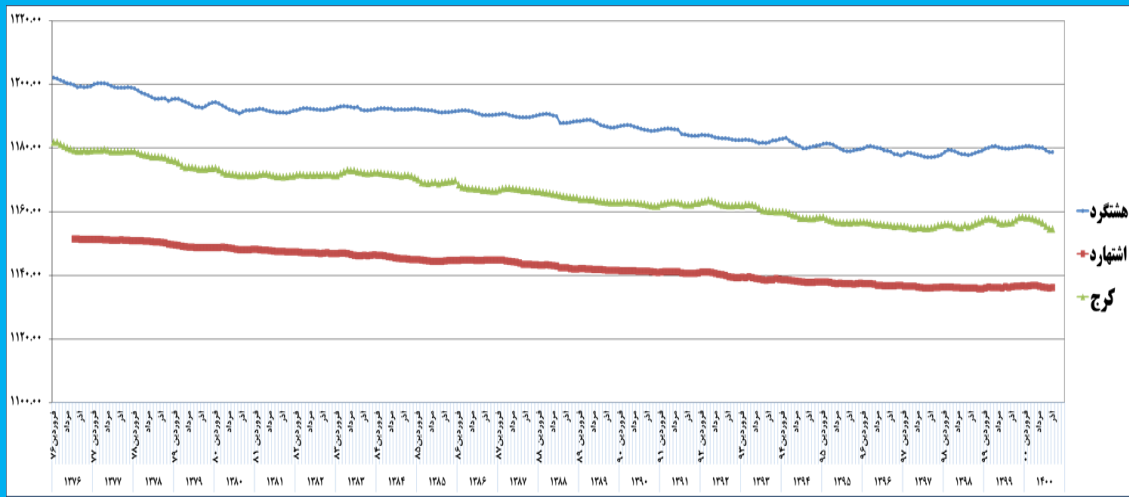


### مطالعات جامع منابع آب در سازندهای سخت شمال استان البرز - در دست اجرا

تأمین آب از توده های کارستی و سازندهای سخت به علت داشتن کیفیت خوب و حجم بالایی از آب به عنوان یک منبع مطمئن و استراتژیک می تواند راهکار مناسبی برای عبور از شرایط کم آبی باشد. با توجه به اینکه منابع موجود در سازندهای سخت و کارستی به دلیل دور بودن از عوامل آلاینده، از منابع با ارزش جهت مصارف شرب تلقی می گردند.

### پروژه پایش کاربری اراضی حوضه های آبریز درجه دو

## هیدروگراف بلند مدت آبخوان های استان



### شبکه رفتار سنجی منابع آب سطحی و زیرزمینی استان

منابع انتخابی پایش کیفی	۹۲	چاه های پیزومتري	۷۹۴
تبعير سنجی	۲	کیفیت منابع آب	۷۸۱
پرف سنجی	۱۲	هیدرومتری	۶۹۰
منابع انتخابی پایش کمی	۹۲	هواشناسی	۲۵۹۰
چاه پیزومتري	۶۹	تعداد رکورد تولید شده در بانک اطلاعات سال آبی ۹۹-۱۴۰۰	
باران سنجی معمولی	۱۳	متوسط بلند مدت افت تراز آبخوان های استان	۰/۶۸ متر
باران سنجی ذخیره ای	۱۶	متوسط بلند مدت کسری مخزن آبخوان های استان	۵۷/۴۷ میلیون متر مکعب
هیدرومتری درجه ۲ تا ۴	۱۶	کل افت تراز آبخوان های استان	۲۰/۳۴ متر
منابع انتخابی پایش کمی	۹۲	درصد بهره برداری از منابع آبی در سطح استان	کشاورزی ۶۳٪، شرب ۳۲٪، صنعت ۵٪

درصد بهره برداری از منابع آبی در سطح استان

- کشاورزی: ۶۳٪
- شرب: ۳۲٪
- صنعت: ۵٪